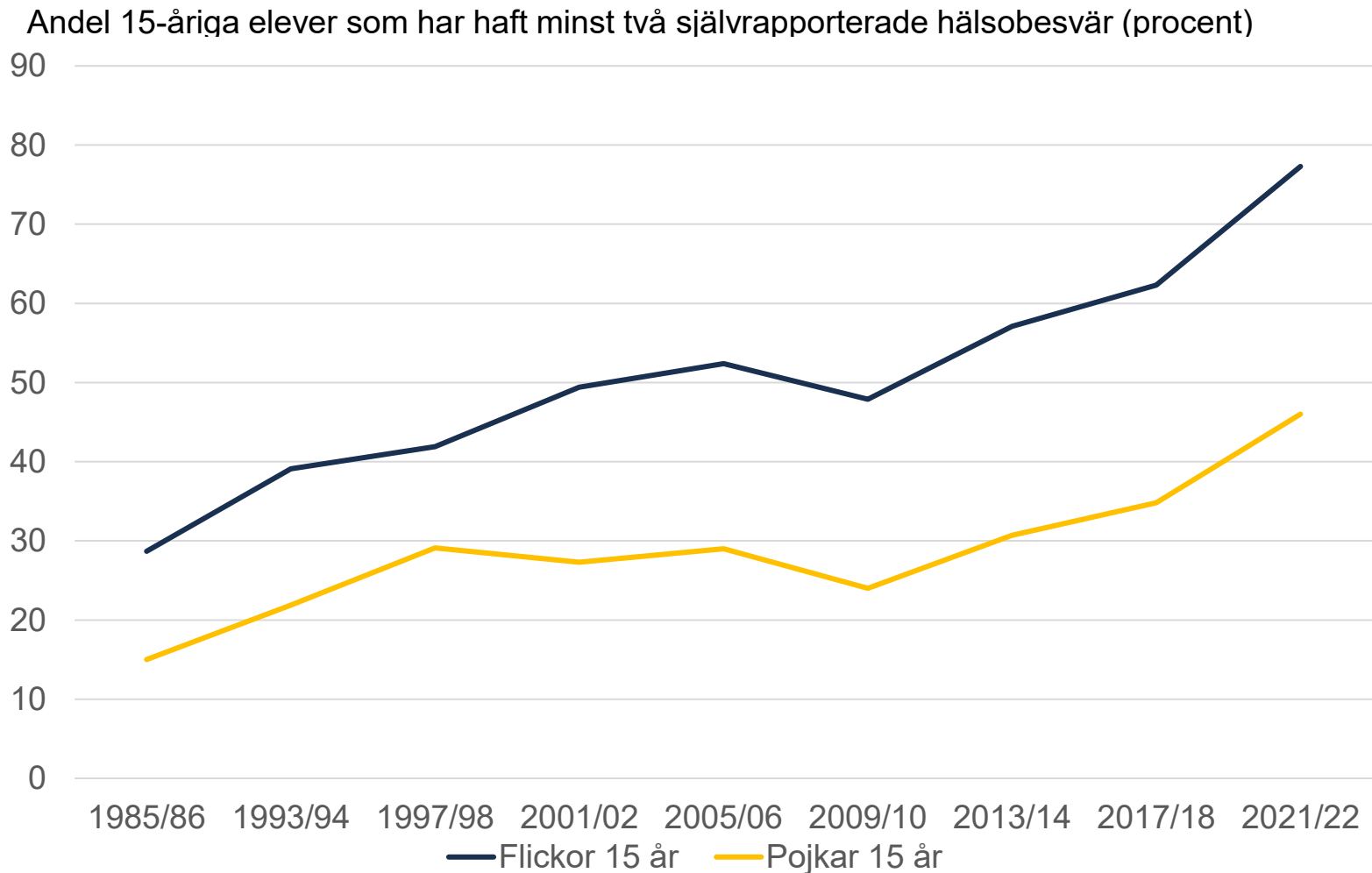


# En förbättrad elevhälsa

2024-03-12



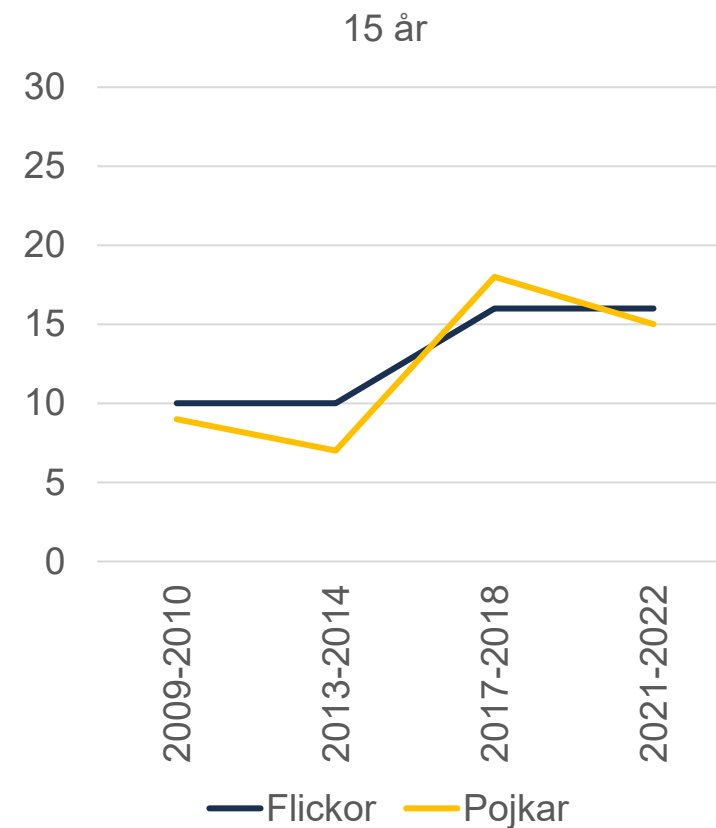
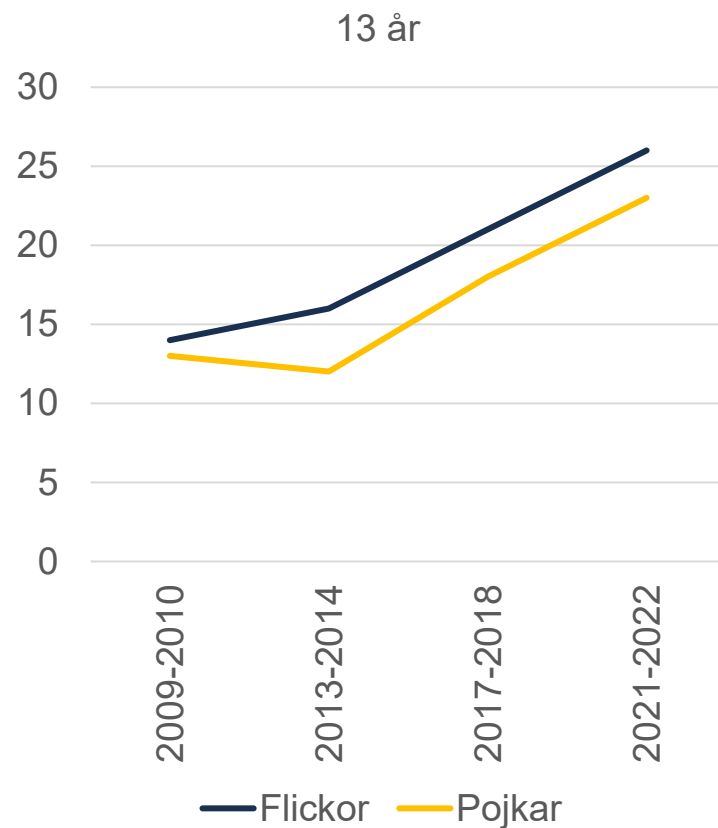
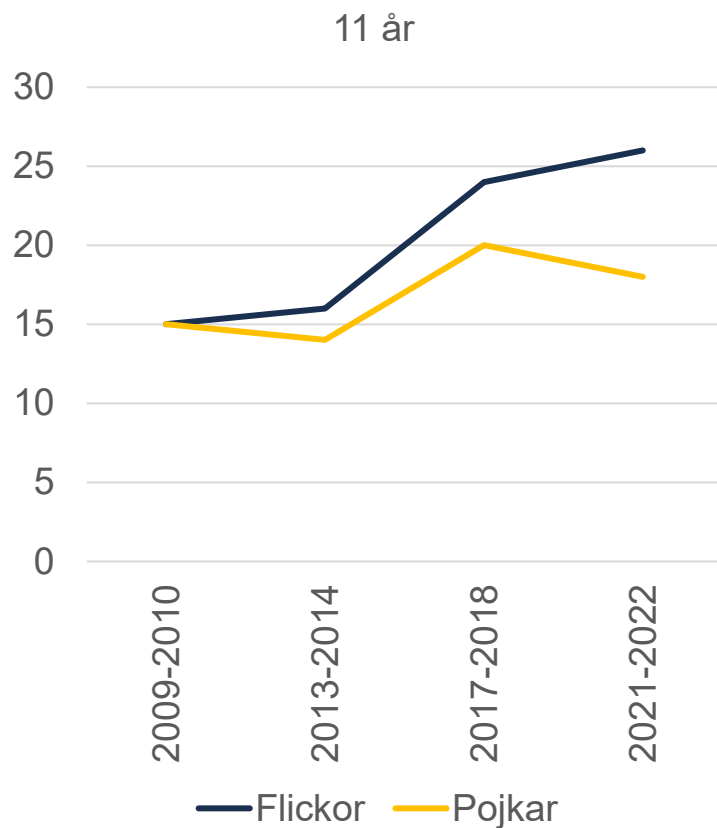
# Barn och unga mår allt sämre



Källa: Folkhälsomyndigheten, Skolbarns hälsovanor

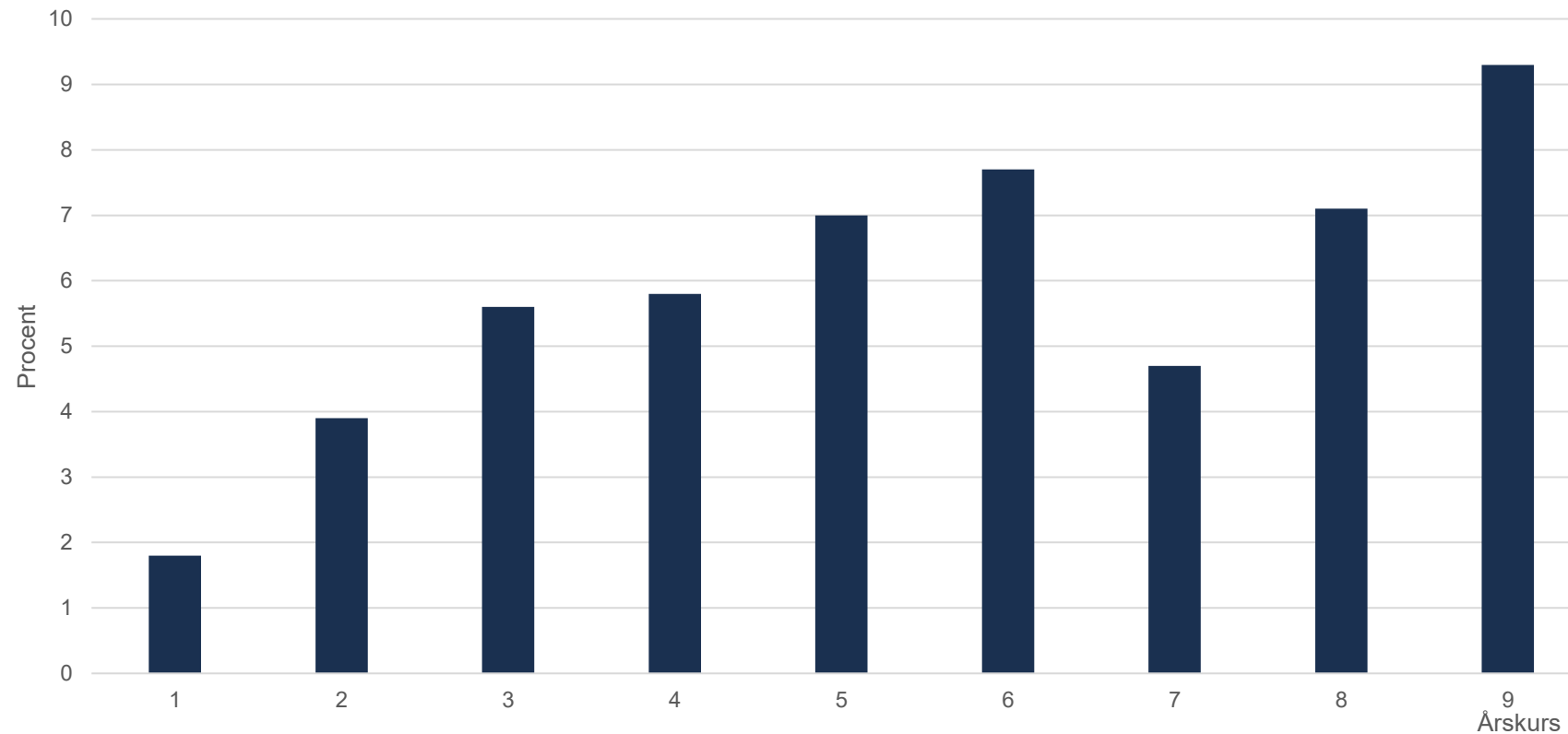
# Mobbningen ökar

Andel som känner sig mobbade i skolan minst 1-2 gånger per månad



# Stödet sätts in för sent

Andel elever som har ett åtgärdsprogram



Källa: Skolverket



# Extra anpassningar löser inte problemen

- Verkningsfullt stöd fördröjs.
- Lärarna lämnas ensamman med ansvaret och administrationen ökar.
- Utredaren ska ta ställning till om regleringen om extra anpassning ska avskaffas.



Foto: Johnér

# Arbetet med stöd och särskilt stöd behöver förbättras

- Bryta ut den specialpedagogiska kompetensen från elevhälsan.
- Föreslå hur arbetet med stöd och särskilt stöd kan förbättras och effektiviseras.
- Lämna förslag om hur det ska bli enklare att placera elever i mindre och flexibla undervisningsgrupper eller ge elever enskild undervisning.

# En ny elevhälsogaranti

- Tillgången till elevhälsa är i dag relativt oreglerad.
- Föreslå hur en elevhälsogaranti ska se ut.
- En garanti kan reglera:
  - Hur snabbt en elev ska få insatser från elevhälsan.
  - Vilka yrkeskategorier som ska finnas på skolan och hur ofta de ska vara på plats.
  - Antal regelbundna hälsokontroller.

# Elevhälsans vårduppdrag behöver stärkas

- Ohälsa bland barn och unga ökar
- Behov av mer hälsofrämjande och förebyggande insatser.
- Ta ställning till vad elevhälsans uppdrag och syfte ska vara.
- Föreslå hur de medicinska, psykologiska och psykosociala insatserna kan stärkas
  - Föreslå vilka kompetenser som ska ingå



# Huvudmannaskapet ses över

- Ett stärkt vårduppdrag förutsätter kunskap och förståelse för uppdraget.
- Utgångspunkten är att elevhälsan ska fungera likvärdigt för både kommunala och enskilda huvudmän.
- Analysera och ta ställning till om elevhälsans nuvarande huvudmannaskap och ledning är ändamålsenlig.
- Analysera och ta ställning till alternativa huvudmannaskap.

# Samverkan med andra aktörer behövs

- Föreslå hur samverkan mellan elevhälsan, skolan, hälso- och sjukvården och socialtjänsten kan stärkas.
- Föreslå hur utvecklade samverkansrutiner mellan elevhälsan, skolan och socialtjänsten kan stärka elevhälsoarbetet.

# Sammanfattningsvis ska utredaren se över

- Regleringarna för extra anpassningar, särskilt stöd och särskild undervisningsgrupp.
- Elevhälsans syfte och uppdrag.
- En ny elevhälsogaranti.
- Huvudmannaskapet.
- Samverkan med bl.a sjukvården och socialtjänsten.

# Presentation av utredaren

- Till utredare utses Åsa Lundkvist.
- Uppdraget ska redovisas senast den 7 mars 2025.